

Evo

I grupa cenowa

Skład

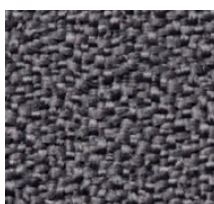
100% Poliester

Gramatura

320 g/m²

Atesty

- odporność na ścieranie - 180000 cykli Martindale'a (BS EN ISO 12947-2)
- odporność na piling - 5 (PN-EN ISO 12945-2)
- trudnozapałność - papieros (BS EN 1021-1)
- trudnozapałność - zapalka (BS EN 1021-2)
- odporność na światło - 4-5 (EN ISO 105-B02)
- oznaczenie formaldehydu (PN-EN ISO 14184-1)
- odporność barwy na rozpuszczalniki organiczne - 5 (PN-EN ISO 105-X-05)
- odporność barwy na działanie potu - 5 (PN-EN ISO 105-E04)
- oznaczenie zawartości związków azowych (PN-EN 14362-1)
- odporność barwy na tarcie - 4-5 (PN-EN ISO 105-X12)
- odporność na przesunięcie w szwie - 3 mm, kat. A (PN-EN ISO 13936-2)
- odporność barwy na płamienie wodą - 5 (BS EN ISO 105 E16)



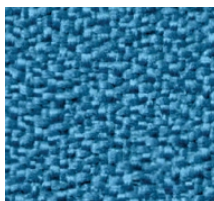
EV-14



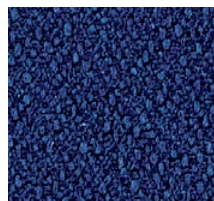
EV-1



EV-11



EV-25



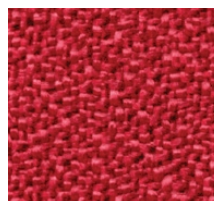
EV-10



EV-2



EV-24



EV-5

Next

I grupa cenowa

Skład

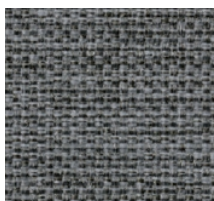
100% Poliester

Gramatura

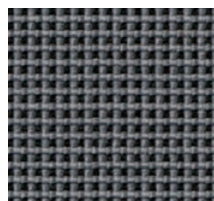
340 g/m²

Atesty

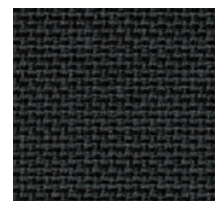
- odporność na ścieranie - 100000 cykli Martindale'a (PN-EN ISO 12947-2)
- odporność na piling - 5 (PN-EN ISO 12945-2)
- trudnozapałność - papieros (PN-EN 1021-1)
- trudnozapałność - zapalka (PN-EN 1021-2)
- odporność na światło - 5 (PN-EN ISO 105-B02)



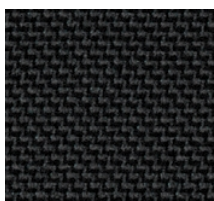
NX-10



NX-12



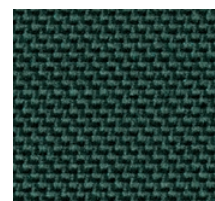
NX-14



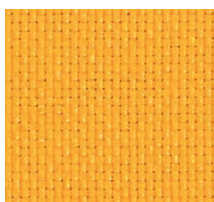
NX-16



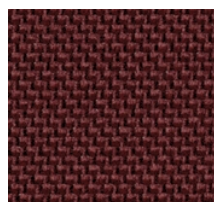
NX-15



NX-11



NX-1



NX-7

Cura

II grupa cenowa

Skład

98% poliester z recyklingu / 2% poliester

Gramatura

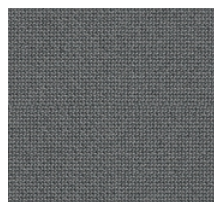
300 g/m²

Atesty

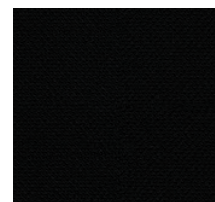
- odporność na ścieranie - 100 000 cykli Martindale'a (EN ISO 12947-2)
- odporność na piling - 4-5 (EN ISO 12945-2)
- trudnopalność - papieros (BS EN 1021-1)
- trudnopalność - zapalka (BS EN 1021-2)
- odporność na światło - 5-8 (EN ISO 105-B02)



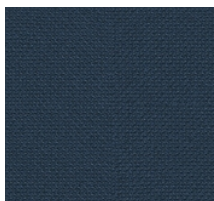
61168



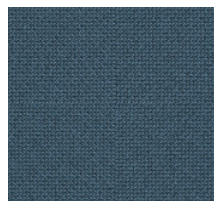
60110



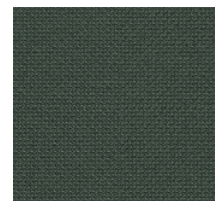
60999



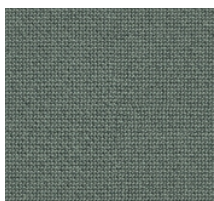
66170



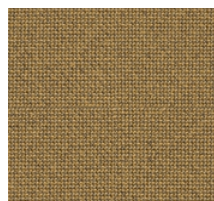
66167



68182



68186



62083

Medley

II grupa cenowa

Skład

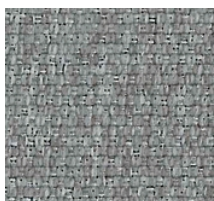
100% Poliester

Gramatura

364 g/m²

Atesty

- odporność na ścieranie - 75000 cykli Martindale'a (EN ISO 12947-2)
- odporność na piling - 4 (EN ISO 12945-2)
- trudnozapałność - papieros (EN 1021-1)
- trudnozapałność - zapalka (EN 1021-2)
- odporność na światło - 5-7 (EN ISO 105-B02)



60003



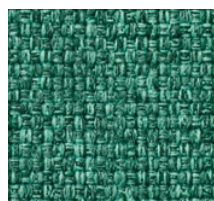
60999



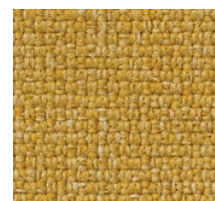
67006



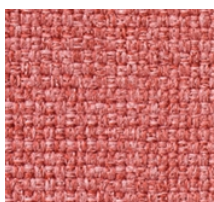
66007



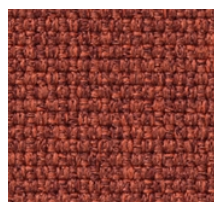
67054



62054



63064



63063

Softline

II grupa cenowa

Skład

Powłoka - 100% PU
 Nośnik - 100% Bawełna/EPS

Gramatura

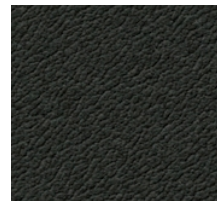
≥220 g/m²

Atesty

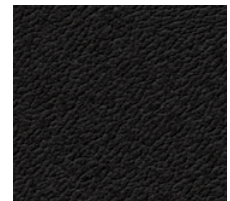
- odporność na ścieranie - 50000 cykli Martindale'a (PN-EN ISO 5470-2)
- trudnozapałność - papieros (PN-EN 1021-1)



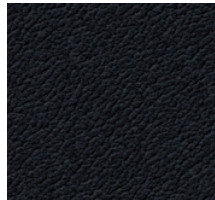
SL-28



SL-16



SL-18



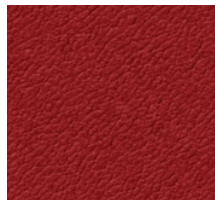
SL-27



SL-21



SL-10



SL-19

Sprint

II grupa cenowa

Skład

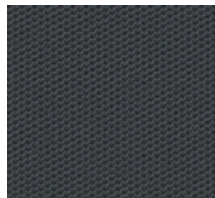
100% Poliester

Gramatura

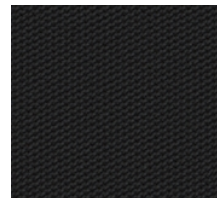
325 g/m²

Atesty

- odporność na ścieranie - 170000 cykli Martindale'a (BS EN ISO 12947-2)
- odporność na piling - 4 (BS EN ISO 12945-2)
- trudnozapałność - papieros (BS EN 1021-1)
- trudnozapałność - zapalka (BS EN 1021-2)
- odporność na światło - 5 (BS EN ISO 105-B02)



PS030



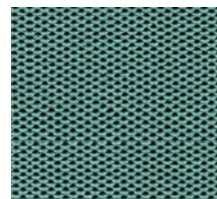
PS004



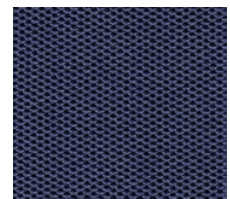
PS039



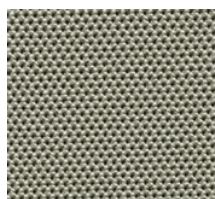
PS040



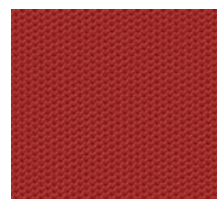
PS041



PS033



PS028



PS010

Valencia™

II grupa cenowa

Skład

Powłoka - 100% winyl
 Nośnik - 100% poliester Hi-Loft 2™

Gramatura

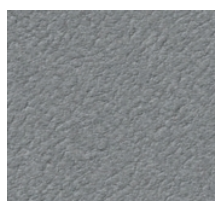
650 g/m²

Atesty

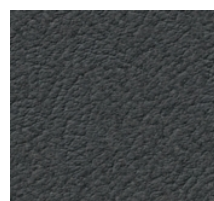
- odporność na ścieranie - >300000 cykli Martindale'a (UNE-EN ISO 12947-2)
- trudnozapałność - papierosa (EN 1021-1)
- trudnozapałność - zapalka (EN 1021-2)
- trudnozapałność (DIN 4102 B2)
- trudnozapałność (NF P 92-503/M2)
- odporność na światło - >5 (DIN EN ISO 105-B02)
- odporność na bakterie (AATCC 147)
- odporność na pleśń (ASTM G21-02)
- urynowodporność
- antystatyczność (ASTM D-257)

PERMABLOK® jest sprawdzoną winylową powłoką ochronną, która tworzy wytrzymałą i skuteczną barierę przed problemami spotykanymi w służbie zdrowia i hotelach - drobnoustrojami chorobotwórczymi, ścieraniem i zabrudzeniami. Powłoka jest niewidoczna, ale zapewnia ochronę, która przejawia się w trwałości i wysokich walorach estetycznych przy minimalnym poziomie pielęgnacji.

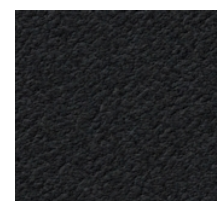
Niektóre barwniki do odzieży i barwniki dodatkowe (takie jak te używane w jeansach) mogą migrować do jaśniejszych kolorów. Efekt tego zjawiska ulega zwiększeniu przez wilgotność i temperaturę i jest nieodwracalny. Producent nie ponosi odpowiedzialności za farbowanie spowodowane przez zanieczyszczenia zewnętrzne i trwałe zabarwienie spowodowane tym zjawiskiem.



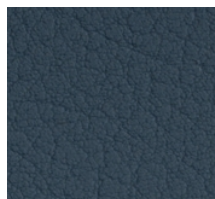
107-4045



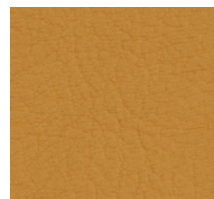
107-4003



107-9035



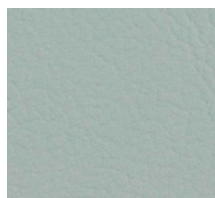
107-4042



107-2116



107-0002



107-2107



107-0034

Velvet

II grupa cenowa

Skład

Powłoka – 100% Poliester
 Nośnik – 90% Poliester, 10% Bawełna

Gramatura

305 g/m²

Atesty

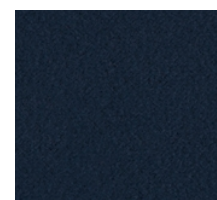
- odporność na ścieranie - >100000 cykli Martindale'a (EN ISO 12947-2)
- odporność na piling - 4-5 (EN ISO 12945-2)
- trudnozapałność BS 5852 test papierosa
- odporność na światło - 4-5 (EN ISO 105-B02)



Lavender 71



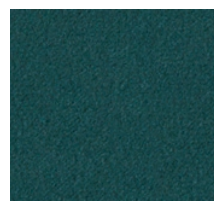
Niagara 158



Navy 49



Eucalyptus 193



Emerald 184



Ocre 23



Copper 126



Winered 39

Xtreme

II grupa cenowa

Skład

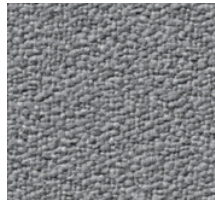
100% Poliester z recyklingu, trudnopalny

Gramatura

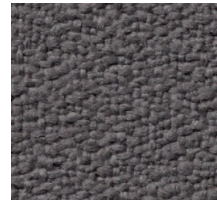
310 g/m²

Atesty

- odporność na ścieranie - 100000 cykli Martindale'a (EN ISO 12947-2)
- odporność na piling - 5 (EN ISO 12945-2)
- trudnozapałność - papieros (EN 1021-1)
- trudnozapałność - zapalka (EN 1021-2)
- trudnozapałność - DIN 4102 B1, BS 5852 Section 4 (Ignition source 5)
- odporność na światło - 6 (EN ISO 105-B02)



YS094



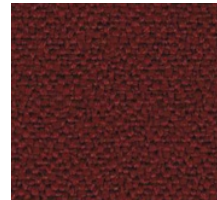
YS081



YS172



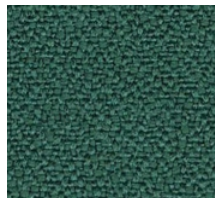
YS009



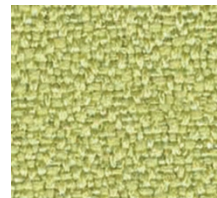
YS136



YS026



YS047



YS096

Oceanic

III grupa cenowa

Skład

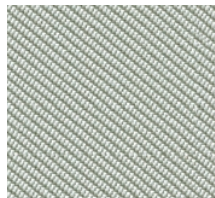
100% poliester z recyklingu zawierający 50% przędzy z sieci morskich (SEAQUAL)

Gramatura

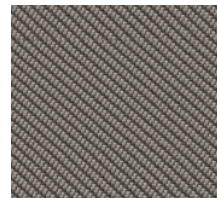
497 g/m²

Atesty

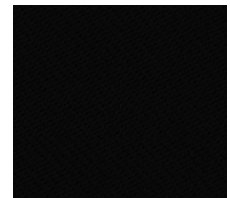
- odporność na ścieranie ≥100 000 cykli Martindale'a (BS EN ISO 12947-2)
- odporność na piling - 4 (EN ISO 12945-2)
- trudnopalność - papieros (BS EN 1021-1)
- trudnopalność - zapalka (BS EN 1021-2)
- odporność na światło - 5 (BS EN ISO 105-B02)



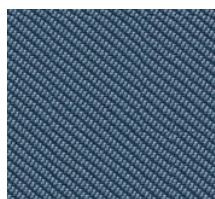
OOC13



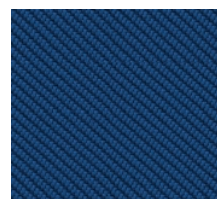
OOC08



OOC01



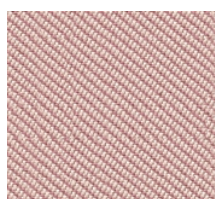
OOC11



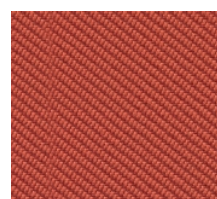
OOC06



OOC04



OOC16



OOC12

Select

III grupa cenowa

Skład

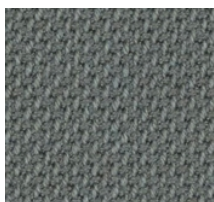
85% Wełna
15 % Poliamid

Gramatura

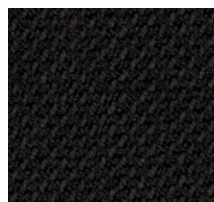
365 g/m²

Atesty

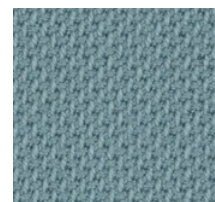
- odporność na ścieranie - 200000 cykli Martindale'a (EN ISO 12947-2)
- odporność na piling - 4 (EN ISO 12945-2)
- trudnozapałność - papieros (EN 1021-1)
- trudnozapałność - zapalka (EN 1021-2)
- trudnozapałność BS 5852 Crib 5
- odporność na światło - 5-8 (EN ISO 105-B02)



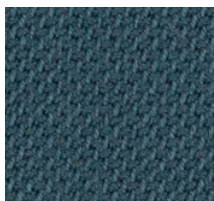
60132



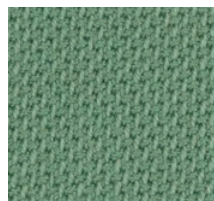
60999



67098



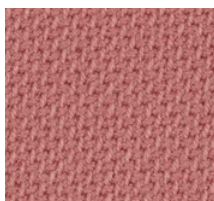
67097



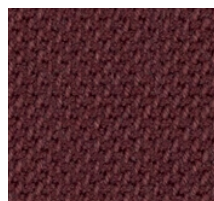
68210



62097



65117



61186

Step

III grupa cenowa

Skład

100% Trevira CS

Gramatura

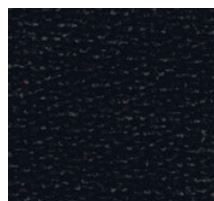
336 g/m²

Atesty

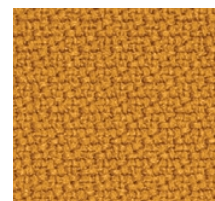
- odporność na ścieranie - 100000 cykli Martindale'a (BS EN ISO 12947-2)
- odporność na piling - 5 (BS EN ISO 12945-2)
- trudnozapałność - papieros (DIN EN 1021-1)
- trudnozapałność - zapalka (DIN EN 1021-2)
- trudnozapałność (BS 5852, Crib 5)
- trudnozapałność (DIN 4102:B1)
- odporność na światło - 7 (EN ISO 105-B02)



60091



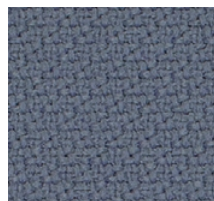
60999



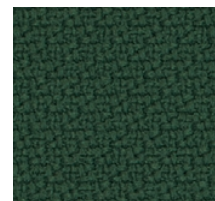
62057



67004



66152



68161



60090



63075

Synergy

III grupa cenowa

Skład

95% Wełna
5% Poliamid

Gramatura

400 g/m²

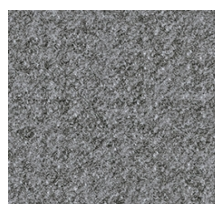
Atesty

- odporność na ścieranie - 100000 cykli Martindale'a (BS-EN ISO 12947-2)
- odporność na piling – 4 (BS-EN ISO 12945-2)
- trudnozapałność - papieros (BS-EN 1021-1)
- trudnozapałność - zapalka (BS-EN 1021-2)
- trudnopalność (UNI 9175 Class 1IM)
- odporność na światło - 5 (ISO 105-B02)

W związku z tym, że tkanina Synergy składa się w 95% z włókien naturalnych, każda jej partia wykazuje różnice w odcieniu, co może skutkować przy domawianiu produktów w odrębnych zamówieniach. Ponadto nieodłączną cechą wszystkich włókien naturalnych jest tendencja do delikatnego mechacenia się tkaniny.



LDS08



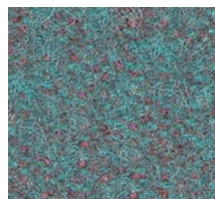
LDS16



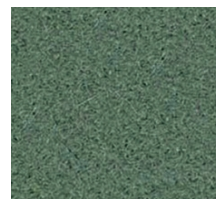
LDS17



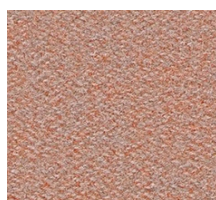
LDS62



LDS56



LDS49



LDS74



LDS73

Skóra

IV grupa cenowa

Grubość

0,8-1,0 mm (+/- 15%)

Atesty

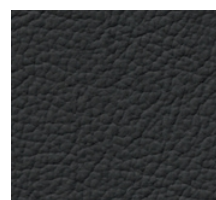
- odporność barwy na tarcie (na sucho, na mokro) - 4-5 (PN-EN ISO 11640)
- trudnozapałność - papieros (UNI EN 1021-1)
- trudnozapałność - zapalka (UNI EN 1021-2)
- odporność na światło - 5 (BS EN ISO 105-B02)



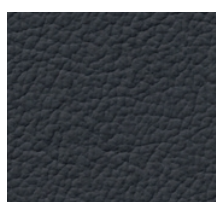
S-28



S-16



S-18



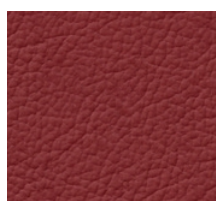
S-27



S-10



S-21



S-19

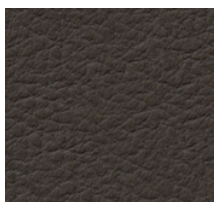
Skóra Premium

V grupa cenowa

Grubość
1,0-1,2 mm

Atesty

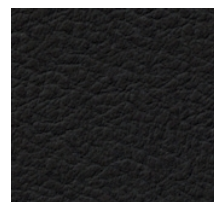
- odporność na rozdzieranie >20 N/mm (DIN 53329)
- odporność barwy na tarcie >4 (DIN EN ISO 11640)
- adhezja powierzchni - 1,5 N/cm (IUF 470)
- odporność na światło - 5 (DIN EN ISO 105-B02)
- odporność na zgniatanie 20 000 (DIN 53351)
- trudnopalność (DIN EN 1021 Part I + II)



2875



2760



2900



2180



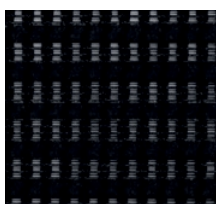
2840



2845

Siatka

Action / Ariz



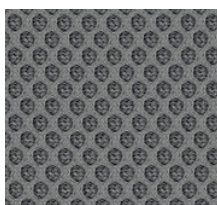
GZ21

Siatka

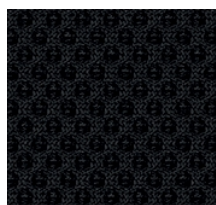
Bit / Veris



Runner 60061



Runner 60011



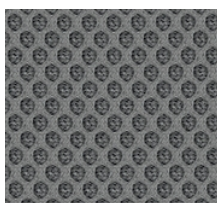
Runner 60999

Siatka

LightUp / Xenon Net / Zoo



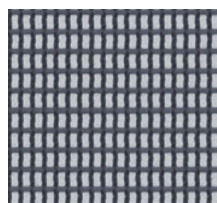
Runner 60061



Runner 60011



Runner 60999



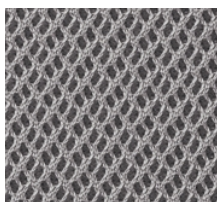
String 60118



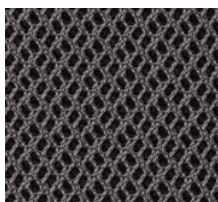
String 60999

Siatka

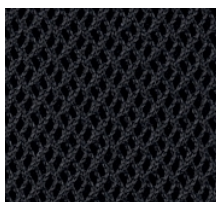
Accis^{Pro} / Violle



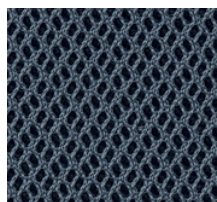
Rhythm 60165



Rhythm 60176



Rhythm 60999



Rhythm 66152



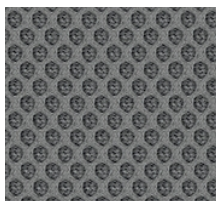
Rhythm 68121



Rhythm 63067



Runner 60061



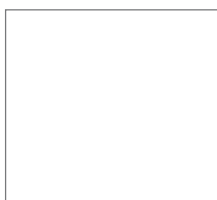
Runner 60011



Runner 60999

Plastiki

Ariz



CODE 20



CODE 517



CODE 01



CODE 516



CODE 503



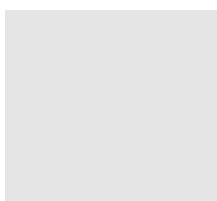
CODE 513



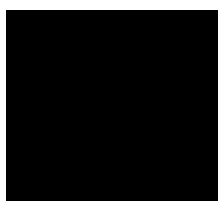
CODE 3020

Plastiki

Accis^{Pro} / Ellie^{Pro} / Light^{Up} / Trillo^{Pro} / Violle



Jasnoszary (RAL 7047)



Czarny